

КСП "Волна" АО

Ст.5 Школа

СТОЛОВАЯ № 5

УТВЕРЖДАЮ:

Директор школы _____

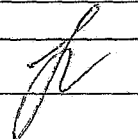
МЕНЮ

19.10.2023

ДЛЯ ПРЕДОСТАВЛЕНИЯ ПИТАНИЯ УЧАЩИМСЯ ОБЩЕОБРАЗОВАТЕЛЬНЫХ УЧРЕЖДЕНИЙ СПБ НЕВСКОГО Р-НА (В ВОЗРАСТЕ от 7 до 11 лет)
С КОМПЕНСАЦИЕЙ ЕГО СТОИМОСТИ (ЧАСТИ СТОИМОСТИ) ЗА СЧЕТ СРЕДСТВ БЮДЖЕТА САНКТ-ПЕТЕРБУРГА

Номер рецептуры	Наименование	Вес блюда (гр)	Энергетическая ценность Ккал	Белки	Жиры	Углеводы
ЗАВТРАК						
2/2011	БУТЕРБРОД С ДЖЕМОМ	60	94	1,25	0,45	21,83
215/2010	ОМЛЕТ НАТУРАЛЬНЫЙ	150	230	13,70	16,20	2,90
432/2008	КОФЕЙНЫЙ НАПИТОК	200	107	1,50	1,30	22,40
к/к/	БАТОН НАРЕЗНОЙ ОБОГАЩЕННЫЙ МИКРОНУТРИЕНТАМИ	25	72	2,00	1,16	12,99
338/2011	ЯБЛОКО СВЕЖЕЕ	100	52	0,44	0,44	10,78
Итого за ЗАВТРАК - 96-90 руб.		535	555	18,89	19,55	70,90
ОБЕД						
56/2008	ИКРА СВЕКОЛЬНАЯ	60	78	2,52	4,86	6,06
94/2008	СУП КРЕСТЬЯНСКИЙ С КРУПОЙ	200	86	2,64	4,02	9,92
308/2010	ФРИКАДЕЛЬКИ ИЗ ПТИЦЫ, СОУС ОСНОВНОЙ БЕЛЫЙ	100	110	4,18	6,07	3,46
325/2008	РИС ОТВАРНОЙ	150	203	3,70	6,30	32,80
442/2008	СОК ФРУКТОВЫЙ /АПЕЛЬСИНОВЫЙ/	200	114	1,40	0,20	26,40
к/к/	ХЛЕБ РЖАНО-ПШЕНИЧНЫЙ ОБОГАЩЕННЫЙ МИКРОНУТРИЕНТАМИ	20	36	1,60	0,85	6,70
479/2008	БУЛОЧКА ТВОРОЖНАЯ	50	144	5,90	2,80	23,40
к/к/	ЙОГУРТ ФРУКТОВЫЙ В ИНДИВИДУАЛЬНОЙ УПАКОВКЕ, МАССОВАЯ ДОЛЯ ЖИРА 2,5%	1/100	87	5,00	2,50	8,50
Итого за ОБЕД - 145-30 руб.		880	858	26,94	27,60	117,24

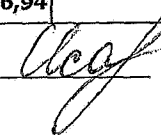
Зам. директора

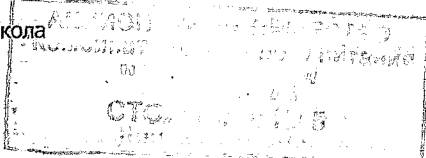


Зав. производством



Калькулятор





МЕНЮ

19.10.2023

ДЛЯ ПРЕДОСТАВЛЕНИЯ ПИТАНИЯ УЧАЩИМСЯ 7-11 ЛЕТ ЗА СЧЕТ СРЕДСТВ РОДИТЕЛЕЙ

Номер рецептуры	Наименование	Вес блюда (гр)	Энергетическая ценность, ККал	Белки	Жиры	Углеводы
ЗАВТРАК						
2/2011	БУТЕРБРОД С ДЖЕМОМ	60	94	1,25	0,45	21,83
215/2010	ОМЛЕТ НАТУРАЛЬНЫЙ	150	230	13,70	16,20	2,90
432/2008	КОФЕЙНЫЙ НАПИТОК	200	107	1,50	1,30	22,40
к/к/	БАТОН НАРЕЗНОЙ ОБОГАЩЕННЫЙ МИКРОНУТРИЕНТАМИ	25	72	2,00	1,16	12,99
338/2011	ЯБЛОКО СВЕЖЕЕ	100	52	0,44	0,44	10,78
Итого за ЗАВТРАК - 96-90 руб.		535	555	18,89	19,55	70,90
ОБЕД						
56/2008	ИКРА СВЕКОЛЬНАЯ	60	78	2,52	4,86	6,06
94/2008	СУП КРЕСТЬЯНСКИЙ С КРУПНОЙ	200	86	2,64	4,02	9,92
308/2010	ФРИКАДЕЛКИ ИЗ ПТИЦЫ, СОУС ОСНОВНОЙ БЕЛЫЙ	100	110	4,18	6,07	3,46
325/2008	РИС ОТВАРНОЙ	150	203	3,70	6,30	32,80
442/2008	СОК ФРУКТОВЫЙ /АПЕЛЬСИНОВЫЙ/	200	114	1,40	0,20	26,40
к/к/	ХЛЕБ РЖАНО-ПШЕНИЧНЫЙ ОБОГАЩЕННЫЙ МИКРОНУТРИЕНТАМИ	20	36	1,60	0,85	6,70
479/2008	БУЛОЧКА ТВОРОЖНАЯ	50	144	5,90	2,80	23,40
к/к/	ЙОГУРТ ФРУКТОВЫЙ В ИНДИВИДУАЛЬНОЙ УПАКОВКЕ, МАССОВАЯ ДОЛЯ ЖИРА 2,5%	1/100	87	5,00	2,50	8,50
Итого за ОБЕД - 145-30 руб.		880	858	26,94	27,60	117,24

Зам. директора _____

Зав. производством _____

Калькулятор _____

КСП "Волна" АО

Ст.5 Школа

УТВЕРЖДАЮ:

Директор школы _____



МЕНЮ

19.10.2023

ДЛЯ ПРЕДОСТАВЛЕНИЯ ПИТАНИЯ УЧАЩИМСЯ 7-11 ЛЕТ

Номер рецептуры	Наименование	Вес блюда (гр)	Энергетическая ценность, ККал	Белки	Жиры	Углеводы
ЗАВТРАК						
2/2011	БУТЕРБРОД С ДЖЕМОМ	60	94	1,25	0,45	21,83
215/2010	ОМЛЕТ НАТУРАЛЬНЫЙ	150	230	13,70	16,20	2,90
432/2008	КОФЕЙНЫЙ НАПИТОК	200	107	1,50	1,30	22,40
к/к/	БАТОН НАРЕЗНОЙ ОБОГАЩЕННЫЙ МИКРОНУТРИЕНТАМИ	25	72	2,00	1,16	12,99
338/2011	ЯБЛОКО СВЕЖЕЕ	100	52	0,44	0,44	10,78
Итого за ЗАВТРАК - 96-90 руб.		535	555	18,89	19,55	70,90
ОБЕД						
56/2008	ИКРА СВЕКОЛЬНАЯ	60	78	2,52	4,86	6,06
94/2008	СУП КРЕСТЬЯНСКИЙ С КРУПОЙ	200	86	2,64	4,02	9,92
308/2010	ФРИКАДЕЛКИ ИЗ ПТИЦЫ, СОУС ОСНОВНОЙ БЕЛЫЙ	100	110	4,18	6,07	3,46
325/2008	РИС ОТВАРНОЙ	150	203	3,70	6,30	32,80
442/2008	СОК ФРУКТОВЫЙ /АПЕЛЬСИНОВЫЙ/	200	114	1,40	0,20	26,40
к/к/	ХЛЕБ РЖАНО-ПШЕНИЧНЫЙ ОБОГАЩЕННЫЙ МИКРОНУТРИЕНТАМИ	20	36	1,60	0,85	6,70
479/2008	БУЛОЧКА ТВОРОЖНАЯ	50	144	5,90	2,80	23,40
к/к/	ЙОГУРТ ФРУКТОВЫЙ В ИНДИВИДУАЛЬНОЙ УПАКОВКЕ, МАССОВАЯ ДОЛЯ ЖИРА 2,5%	1/100	87	5,00	2,50	8,50
Итого за ОБЕД - 145-30 руб.		880	858	26,94	27,60	117,24

Зам. директора

Зав. производством

Калькулятор

КСП "Волна" АО

Ст.5 Школа



УТВЕРЖДАЮ:

Директор школы _____

МЕНЮ

19.10.2023

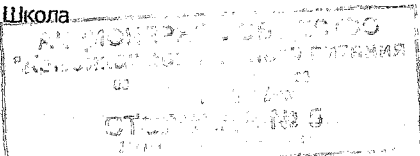
ДЛЯ ПРЕДОСТАВЛЕНИЯ ПИТАНИЯ УЧАЩИМСЯ ОБЩЕОБРАЗОВАТЕЛЬНЫХ УЧРЕЖДЕНИЙ СПБ НЕВСКОГО Р-НА (В ВОЗРАСТЕ ОТ 12 ЛЕТ И СТАРШЕ) С КОМПЕНСАЦИЕЙ ЕГО СТОИМОСТИ (ЧАСТИ СТОИМОСТИ) ЗА СЧЕТ СРЕДСТВ БЮДЖЕТА САНКТ-ПЕТЕРБУРГА

Номер рецептуры	Наименование	Вес блюда (гр)	Энергетическая ценность, ККал	Белки	Жиры	Углеводы
КОМПЛЕКСНЫЙ ОБЕД						
34/209/2011	САЛАТ "ЛЕТНИЙ" С МАСЛОМ РАСТИТЕЛЬНОМ, ЯЙЦО ВАРЕНОЕ	80/20	169	6,15	12,50	9,95
94/2008	СУП КРЕСТЬЯНСКИЙ С КРУПОЙ ПЕРЛОВОЙ И КУРОЙ	250/10	128	5,42	6,38	12,40
876/2011	КОТЛЕТЫ ПОЖАРСКИЕ	120	452	17,76	17,04	51,84
548/2011	РИЗОТТО С ОВОЩАМИ	180	244	4,40	7,56	39,36
394/2008	КОМПОТ ИЗ СВЕЖИХ ЯБЛОК	200	115	0,20	0,20	27,90
к/к/	ХЛЕБ РЖАНО-ПШЕНИЧНЫЙ ОБОГАЩЕННЫЙ МИКРОНУТРИЕНТАМИ	50	90	4,00	2,20	16,80
к/к/	БАТОН НАРЕЗНОЙ ОБОГАЩЕННЫЙ МИКРОНУТРИЕНТАМИ	55	144	4,00	2,30	26,00
к/к/	ЙОГУРТ ФРУКТОВЫЙ В ИНДИВИДУАЛЬНОЙ УПАКОВКЕ, МАССОВАЯ ДОЛЯ ЖИРА 2,5%	1/100	87	5,00	2,50	8,50
479/2008	БУЛОЧКА ТВОРОЖНАЯ	50	144	5,90	2,80	23,40
Итого за КОМПЛЕКСНЫЙ ОБЕД - 284-70 руб.		1 115	1 573	52,83	53,48	216,15

Зам. директора

Зав. производством

Калькулятор



МЕНЮ

19.10.2023

ДЛЯ ПРЕДОСТАВЛЕНИЯ ПИТАНИЯ УЧАЩИМСЯ ОТ 12 ЛЕТ И СТАРШЕ ЗА СЧЕТ СРЕДСТВ РОДИТЕЛЕЙ

Номер рецептуры	Наименование	Вес блюда (гр)	Энергетическая ценность, ККал	Белки	Жиры	Углеводы
КОМПЛЕКСНЫЙ ОБЕД						
34/209/2011	САЛАТ "ЛЕТНИЙ" С МАСЛОМ РАСТИТЕЛЬНОМ, ЯЙЦО ВАРЕНОЕ	80/20	169	6,15	12,50	9,95
94/2008	СУП КРЕСТЬЯНСКИЙ С КРУПНОЙ ПЕРЛОВОЙ И КУРОЙ	250/10	128	5,42	6,38	12,40
876/2011	КОТЛЕТЫ ПОЖАРСКИЕ	120	452	17,76	17,04	51,84
548/2011	РИЗОТТО С ОВОЩАМИ	180	244	4,40	7,56	39,36
394/2008	КОМПОТ ИЗ СВЕЖИХ ЯБЛОК	200	115	0,20	0,20	27,90
к/к/	ХЛЕБ РЖАНО-ПШЕНИЧНЫЙ ОБОГАЩЕННЫЙ МИКРОНУТРИЕНТАМИ	50	90	4,00	2,20	16,80
к/к/	БАТОН НАРЕЗНОЙ ОБОГАЩЕННЫЙ МИКРОНУТРИЕНТАМИ	55	144	4,00	2,30	26,00
к/к/	ЙОГУРТ ФРУКТОВЫЙ В ИНДИВИДУАЛЬНОЙ УПАКОВКЕ, МАССОВАЯ ДОЛЯ ЖИРА 2,5%	1/100	87	5,00	2,50	8,50
479/2008	БУЛОЧКА ТВОРОЖНАЯ	50	144	5,90	2,80	23,40
Итого за КОМПЛЕКСНЫЙ ОБЕД - 284-70 руб.		1 115	1 573	52,83	53,48	216,15

Зам. директора _____

Зав. производством _____

Калькулятор _____

КСП "Волна" АО

Ст.5 Школа

УТВЕРЖДАЮ:

Директор школы _____

МЕНЮ

19.10.2023

ДЛЯ ПРЕДОСТАВЛЕНИЯ ПИТАНИЯ УЧАЩИМСЯ ОТ 12 ЛЕТ И СТАРШЕ

Номер рецептуры	Наименование	Вес блюда (гр)	Энергетическая ценность, ККал	Белки	Жиры	Углеводы
КОМПЛЕКСНЫЙ ОБЕД						
34/209/2011	САЛАТ "ЛЕТНИЙ" С МАСЛОМ РАСТИТЕЛЬНЫМ, ЯЙЦО ВАРЕНОЕ	80/20	169	6,15	12,50	9,95
94/2008	СУП КРЕСТЬЯНСКИЙ С КРУПНОЙ ПЕРЛОВОЙ И КУРОЙ	250/10	128	5,42	6,38	12,40
876/2011	КОТЛЕТЫ ПОЖАРСКИЕ	120	452	17,76	17,04	51,84
548/2011	РИЗОТТО С ОВОЩАМИ	180	244	4,40	7,56	39,36
394/2008	КОМПОТ ИЗ СВЕЖИХ ЯБЛОК	200	115	0,20	0,20	27,90
к/к/	ХЛЕБ РЖАНО-ПШЕНИЧНЫЙ ОБОГАЩЕННЫЙ МИКРОНУТРИЕНТАМИ	50	90	4,00	2,20	16,80
к/к/	БАТОН НАРЕЗНОЙ ОБОГАЩЕННЫЙ МИКРОНУТРИЕНТАМИ	55	144	4,00	2,30	26,00
к/к/	ЙОГУРТ ФРУКТОВЫЙ В ИНДИВИДУАЛЬНОЙ УПАКОВКЕ, МАССОВАЯ ДОЛЯ ЖИРА 2,5%	1/100	87	5,00	2,50	8,50
479/2008	БУЛОЧКА ТВОРОЖНАЯ	50	144	5,90	2,80	23,40
Итого за КОМПЛЕКСНЫЙ ОБЕД - 284-70 руб.		1 115	1 573	52,83	53,48	216,15

Зам. директора

Зав. производством

Калькулятор